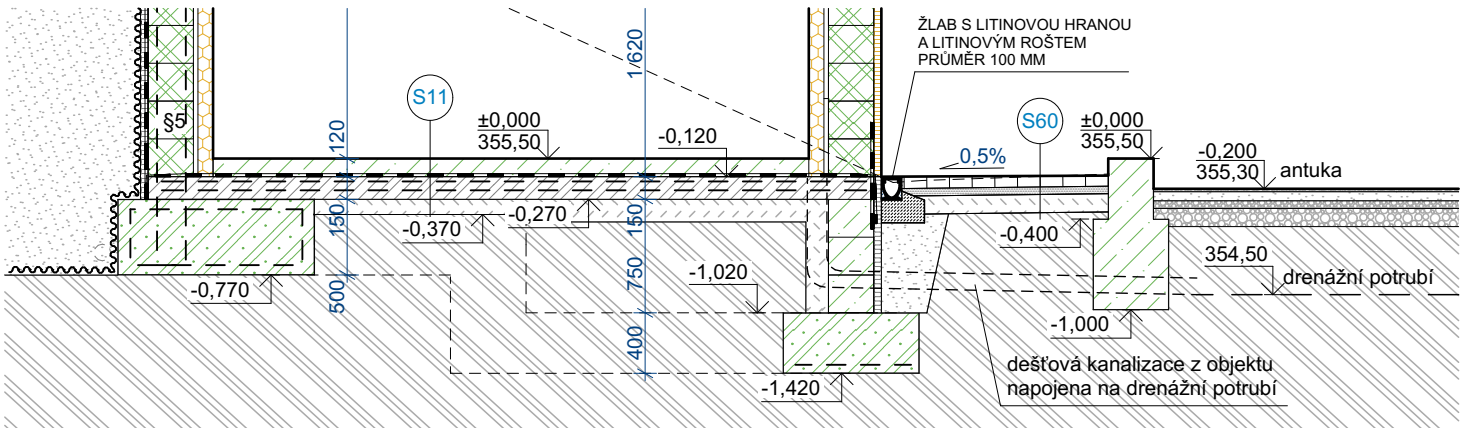
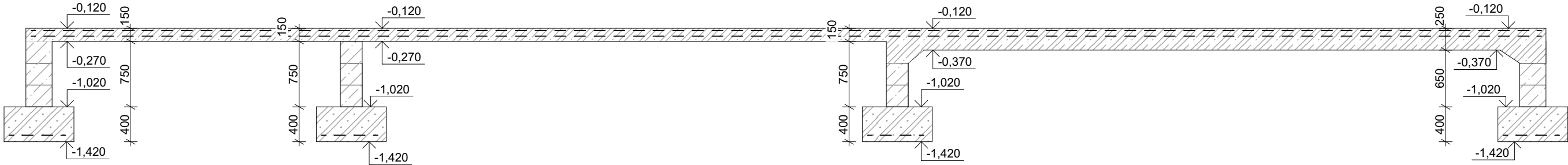


LEGENDA MATERIÁLŮ:

- BEDNÍCÍ TVÁRNICE 300x500x250 mm  
BETON C20/25 XC2, OCEĽ VODOROVNĚ 1xØ12 B500B V KAŽDÉ, SVISLE Ø12 mm PO 250 mm
- BETON C16/20 XC2, KARI SIŤ Ø8x100/100, OCEĽ B500
- STROPNÍ DESKA:  
BETON C25/30 XC1, KARI BST 500 MW, OCEĽ B500, VYZTUŽENÁ PŘI SPODNÍM A HORNÍM OKRAJI Ø10/200  
PODKLADNÍ BETON:  
BETON C20/25 XC2, KARI SIŤ Ø8/150/150, VYZTUŽENO PŘI SPODNÍM A HORNÍM OKRAJI, KRYTÍ OD SPODNÍHO OKRAJE 60 MM, OD HORNÍHO 25 MM
- BEDNÍCÍ TVÁRNICE ZDIVO 300x500x250 mm  
BETON C 20/25, VÝZTUŽ B500B (10 505 R)
- LEHČENÝ BETON, MAX. 1 200 kg/m³
- TEPELNÁ IZOLACE - VIZ. SEZNAM SKLADEB
- PUR panel - tl. 60 mm
- ŠŤĚRK - FRAKCE VIZ. SEZNAM SKLADEB
- ZEMINA NASYPANÁ
- KAČÍREK
- PŮVODNÍ ZEMINA



§1 Větrací otvory vnitřního zateplení  
§2 Venkovní sloupek osvětlení  
§3 Prostup, poloměr = 160 mm  
§4 Liniový žlab  
§5 ZÁKLADOVÝ PASA OBVODOVÁ NOSNÁ STĚNA NA STRANĚ DO TERÉNU - PAS I STĚNA Z BETONU C20/25. Základové pasy budou vyztuženy ohýbanými koši ze svařovaných KARI sítě (Bst 500MW), krytí výztuže tl. 50 mm. Ze základového pasu budou vytaženy prutové výztuže pro provázání s dřikem stěny při obou površích, kde bude výztuž o stejném průměru a rozteči. Dřík opěrné stěny je vytvořen z tvarovek ztraceného bednění je vyztužen svislou i vodorovnou výztuží při obou površích. Svislá a vodorovná výztuž dřiku stěny je tvořena pruty z oceli B500 B. Vodorovná výztuž je blíže povrchu než svislá. Na lícové straně svislá i vodorovná výztuž R12 po 250 mm. Na rubové straně svislá výztuž R18 po 250 mm do výšky min. 0,75 m nad základ, do výšky min. 1,75 m nad základ R16 po 250 mm, od výšky 1,75 m nad základem R12 po 250 mm, vodorovná výztuž R12 po 250 mm. Dodržet požadované délky stykování prutů výztuže přesahem.

Jedná se o projektovou dokumentaci určenou pro stavební povolení. Nedílnou součástí projektové dokumentace je technická zpráva. Při provádění stavby je nutné provést řádnou koordinaci stavební části se stavebními úpravami jednotlivých profesí (prostupy, dražky a pod.). Vedení stavby bude prováděno v souladu se zákonem č. 183/2006 Sb. Při provádění veškerých stavebních prací je třeba se řídit ustanoveními platných norem ČSN, technologických předpisů a pravidel, řídit se podmínkami bezpečnosti práce obsažené v Zákoníku práce a vyhláškách Státního úřadu inspekce práce.

VEDOUCÍ PROJEKTOU:	Ing. arch. Jiří Štáva	STUPEŇ	DSP
ODPOVĚDNÝ PROJEKTANT:	Ing. arch. Jiří Štáva	DATUM	04/2021
VYPRACOVAL:	Ing. arch. Elisabeth Selnarová	MĚŘÍTKO	1:50
MÍSTO STAVBY:	675 71 Náměšť nad Oslavou, p.č.1030/2 k. ú. Náměšť nad Oslavou [701564]	Č. PARÉ	
INVESTOR:	Město Náměšť nad Oslavou, Masarykovo nám 104, 675 71 Náměšť nad Oslavou / Tenisový klub Náměšť nad Oslavou, o.s., J. Wericha 840, 675 71 Náměšť nad Oslavou		
AKCE:	NAFUKOVACÍ HALA A ZÁZEMÍ		
VÝKRES:	Základy	Č. VÝK.	D.1.1.1